



nazwa i adres obiektu:

Budynek "A" Szpitala Rejonowego
w Przeworsku, ul. Szpitalna 16
działka nr 114/1, 114/3, 114/7

tytuł opracowania:

PROJEKT BUDOWLANY
docieplenia budynku

Inwestor

Samodzielny Publiczny Zakład Opieki
Zdrowotnej w Przeworsku
37-200 Przeworsk, ul. Szpitalna 16

nazwa rysunku:

ELEWACJA WSCHODNIA

skala i numer rysunku

1:100

3

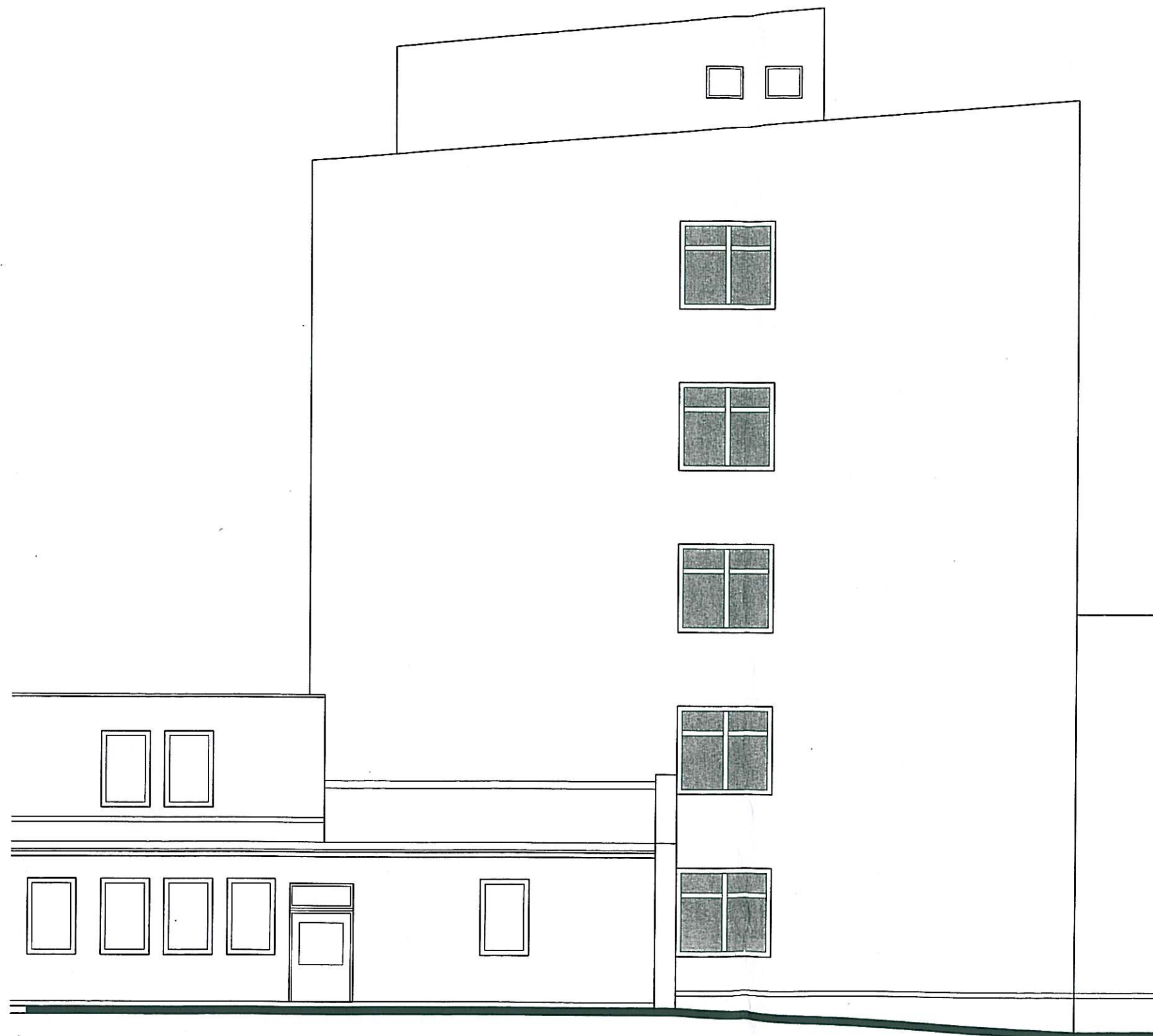
Opracował

mgr inż. arch. Jan Superson
upr. budowlane nr: 52/84

Kazimierz Gwóźdź
upr. budowlane nr: 10/84

data opracowania

czerwiec 2009



nazwa i adres obiektu:

Budynek "A" Szpitala Rejonowego
w Przeworsku, ul. Szpitalna 16
działka nr 114/1, 114/3, 114/7

tytuł opracowania:

PROJEKT BUDOWLANY
docieplenia budynku

Inwestor

Samodzielny Publiczny Zakład Opieki
Zdrowotnej w Przeworsku
37-200 Przeworsk, ul. Szpitalna 16

nazwa rysunku:

ELEWACJA ZACHODNIA

skala i numer rysunku

1:100

4

Opracował

mgr inż. arch. Jan Superson
upr. budowlane nr: 52/84

Kazimierz Gwóźdź
upr. budowlane nr: 10/84

data opracowania

czerwiec 2009